



Архангельск (8182)63-90-72  
Астана (7172)727-132  
Астрахань (8512)99-46-04  
Барнаул (3852)73-04-60  
Белгород (4722)40-23-64  
Брянск (4832)59-03-52  
Владивосток (423)249-28-31  
Волгоград (844)278-03-48  
Вологда (8172)26-41-59  
Воронеж (473)204-51-73  
Екатеринбург (343)384-55-89

Иваново (4932)77-34-06  
Ижевск (3412)26-03-58  
Иркутск (395)279-98-46  
Казань (843)206-01-48  
Калининград (4012)72-03-81  
Калуга (4842)92-23-67  
Кемерово (3842)65-04-62  
Киров (8332)68-02-04  
Краснодар (861)203-40-90  
Красноярск (391)204-63-61  
Курск (4712)77-13-04  
Липецк (4742)52-20-81

Магнитогорск (3519)55-03-13  
Москва (495)268-04-70  
Мурманск (8152)59-64-93  
Набережные Челны (8552)20-53-41  
Нижний Новгород (831)429-08-12  
Новокузнецк (3843)20-46-81  
Новосибирск (383)227-86-73  
Омск (3812)21-46-40  
Орел (4862)44-53-42  
Оренбург (3532)37-68-04  
Пенза (8412)22-31-16

Пермь (342)205-81-47  
Ростов-на-Дону (863)308-18-15  
Рязань (4912)46-61-64  
Самара (846)206-03-16  
Санкт-Петербург (812)309-46-40  
Саратов (845)249-38-78  
Севастополь (8692)22-31-93  
Симферополь (3652)67-13-56  
Смоленск (4812)29-41-54  
Сочи (862)225-72-31  
Ставрополь (8652)20-65-13

Сургут (3462)77-98-35  
Тверь (4822)63-31-35  
Томск (3822)98-41-53  
Тула (4872)74-02-29  
Тюмень (3452)66-21-18  
Ульяновск (8422)24-23-59  
Уфа (347)229-48-12  
Хабаровск (4212)92-98-04  
Челябинск (351)202-03-61  
Череповец (8202)49-02-64  
Ярославль (4852)69-52-93

Киргизия (996)312-96-26-47    Казахстан (772)734-952-31    Таджикистан (992)427-82-92-69

## BRONZE GYM CTR Адаптивный кросстрейнер



Bronze Gym CTR построен на принципе адаптивного кросстрейнинга. В основе лежит естественная биомеханическая реакция человека на собственные движения. Таким образом, длина и высота шага формируется естественным образом, в зависимости от типа и скорости тренировки.

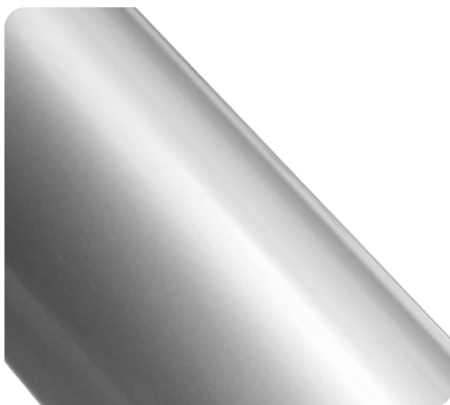
### ОСОБЕННОСТИ ТРЕНАЖЕРА:

- Регулируемая длина шага в диапазоне от 0 до 83 см. в горизонтали и от 17 до 25 см. по вертикали. Тренажер позволяет регулировать длину шага естественным образом. Короткие или длинные шаги, прогулочный шаг или бег, шаги вверх или выпады – выбор зависит от пользователя, а тренажер гибко реагирует на его потребности;
- Тренировка двойного действия. Состоит в подключении к тренировке верхней части тела благодаря подвижным рукояткам;
- Тренажер подходит для тренировки людей любого возраста и комплекции, гарантируя полную свободу, безопасность и устойчивость движений;
- Компоненты тренажера отличаются высокой плавностью движения благодаря использованию больших подшипников и осей. Во время тренировки неблагоприятная нагрузка на суставы практически отсутствует;
- Тренажер имеет 20 уровней нагружения и 13 предустановленных программ. Спротивление оказывается как в горизонтальной, так и в вертикальной плоскостях;
- Дисплей тренажера выводит на экран все основные тренировочные показатели: время, дистанцию, скорость, потраченные калории, уровни, Ватты и профиль тренировочной программы.

Назначение	профессиональное
Рама	высокопрочная с двухслойной покраской и лакировкой
Система нагружения	электромагнитная, ременная
Кол-во уровней нагрузки	20
Педали	антискользящие
Расстояние между педалями	76 мм.
Длина шага	0 - 830 мм.
Наклон	нет
Измерение пульса	нет
Консоль	голубой 7-ми дюймовый многофункциональный LCD дисплей
Показания консоли	профиль, время, дистанция, скорость, калории, Ватты
Кол-во программ	13
Спецификации программ	10 тренировочных профилей, 3 целевых режима
Специальные программные возможности	нет
Мультимедиа	нет
Интеграция	нет
Интернет	нет
Многоязычный интерфейс	нет
Вентилятор	нет
Складывание	нет
Транспортировочные ролики	нет
Размер в рабочем состоянии (Д*Ш*В)	195*105*185 см.
Вес нетто	114 кг.
Вес брутто	121 кг.
Макс. вес пользователя	180 кг.
Питание	сеть 220 Вольт
Гарантия	3 года
Производитель	Neotren GmbH, Германия
Страна изготовления	КНР



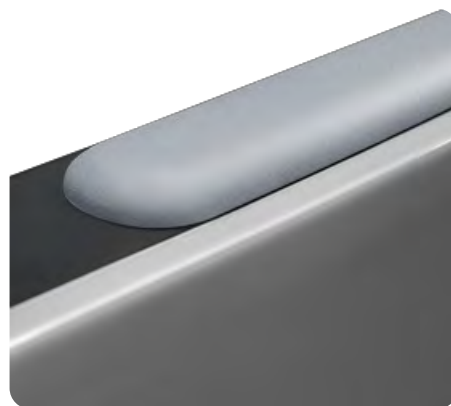
Высококачественные пластмассы



Высокопрочная рама с двухслойной покраской и лакировкой



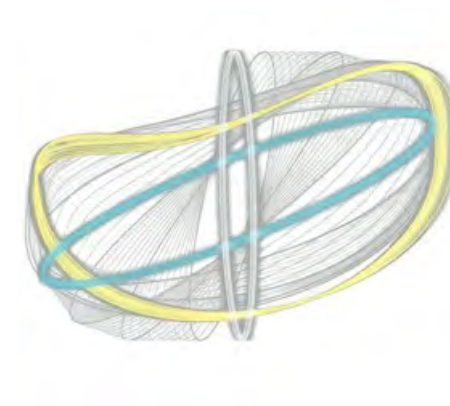
Антискользящие рифленые педали



Прорезиненные рукоятки



Держатель для емкостей



Естественная адаптивная биомеханика



**BG**  
BRONZE GYM

Архангельск (8182)63-90-72  
Астана (7172)727-132  
Астрахань (8512)99-46-04  
Барнаул (3852)73-04-60  
Белгород (4722)40-23-64  
Брянск (4832)59-03-52  
Владивосток (423)249-28-31  
Волгоград (844)278-03-48  
Вологда (8172)26-41-59  
Воронеж (473)204-51-73  
Екатеринбург (343)384-55-89

Иваново (4932)77-34-06  
Ижевск (3412)26-03-58  
Иркутск (395)279-98-46  
Казань (843)206-01-48  
Калининград (4012)72-03-81  
Калуга (4842)92-23-67  
Кемерово (3842)65-04-62  
Киров (8332)68-02-04  
Краснодар (861)203-40-90  
Красноярск (391)204-63-61  
Курск (4712)77-13-04  
Липецк (4742)52-20-81

Магнитогорск (3519)55-03-13  
Москва (495)268-04-70  
Мурманск (8152)59-64-93  
Набережные Челны (8552)20-53-41  
Нижний Новгород (831)429-08-12  
Новокузнецк (3843)20-46-81  
Новосибирск (383)227-86-73  
Омск (3812)21-46-40  
Орел (4862)44-53-42  
Оренбург (3532)37-68-04  
Пенза (8412)22-31-16

Пермь (342)205-81-47  
Ростов-на-Дону (863)308-18-15  
Рязань (4912)46-61-64  
Самара (846)206-03-16  
Санкт-Петербург (812)309-46-40  
Саратов (845)249-38-78  
Севастополь (8692)22-31-93  
Симферополь (3652)67-13-56  
Смоленск (4812)29-41-54  
Сочи (862)225-72-31  
Ставрополь (8652)20-65-13

Сургут (3462)77-98-35  
Тверь (4822)63-31-35  
Томск (3822)98-41-53  
Тула (4872)74-02-29  
Тюмень (3452)66-21-18  
Ульяновск (8422)24-23-59  
Уфа (347)229-48-12  
Хабаровск (4212)92-98-04  
Челябинск (351)202-03-61  
Череповец (8202)49-02-64  
Ярославль (4852)69-52-93

Киргизия (996)312-96-26-47    Казахстан (772)734-952-31    Таджикистан (992)427-82-92-69

Единый адрес для всех регионов: [www.bronzegym.nt-rt.ru](http://www.bronzegym.nt-rt.ru) || [bmb@nt-rt.ru](mailto:bmb@nt-rt.ru)